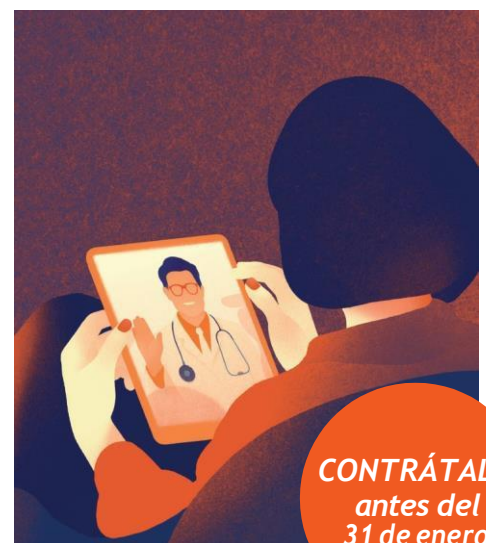


# Para estar con tu salud y la de tus empleados

Con **Asisa Salud Pymes** o **Asisa Salud Pymes Plus**, tanto las pymes como los autónomos, sus empleados y sus familias podrán acceder a una cobertura sanitaria completa.

Cualquier seguro de salud de Asisa te da acceso a:

- Medicina general, pediatría, ginecología, oncología, rehabilitación y un gran número de especialidades con libre elección de facultativo.
- Urgencias 24 horas.
- Consultas y pruebas diagnósticas.
- Técnicas especiales de tratamiento.
- Enfermería.
- Podología.
- Planificación familiar.
- Medicina preventiva.
- Psicoterapia.
- Segunda opinión médica
- Asistencia por accidentes laborales, profesionales y de tráfico.
- Asistencia en viajes para tus desplazamientos en España y en el extranjero.



**CONTRÁTALO**  
antes del  
31 de enero

**25** **%**  
hasta  
descuento en  
Salud y Dental  
en 2021 y 2022<sup>(1)</sup>

Tu seguro de salud con:

**Videoconsultas** | **Chat Médico** | **Apoyo Psicoemocional**

Y con **Asisa Salud Pymes** o **Asisa Salud Pymes Plus**, además, amplía tus prestaciones con una cobertura completa:

- Posibilidad de contratar tu seguro **Asisa Dental** por un precio muy reducido.
- **Hospitalización sin límite en habitación individual** con cama de acompañante.
- **Atención en el embarazo y en el parto.**
- **Cirugía ambulatoria.**
- **Trasplantes, prótesis e implantes.**
- **Indemnización por fallecimiento por accidente** (6.000 €)

**ASISA SALUD PYMES**
**ASISA SALUD PYMES PLUS**

Desde  
**39,20€**  
persona/mes\*

Desde  
**47,90€**  
persona/mes\*

\*Prima válida para 2021 y 2022 y para hombre o mujer de hasta 64 años. Las primas tendrán un incremento del 7% en Barcelona, Gerona, Baleares, Valladolid y Palencia. Impuestos no incluidos (actualmente el 1,5% de la prima para el Consorcio de Compensación de Seguros). Descuento de la promoción no aplicado.

**+** Cuadro Médico

**+** Coberturas

**OFERTA ESPECIAL:**
**COAC VALENCIA**

0 a 64 años.....40,71€ SIN COPAGOS

**CONTACTO:**

**Pedro Perez**

Teléfono: 659 38 28 24

e-mail: ppl1258@gmail.com

<sup>(1)</sup>Promoción válida hasta el 31 de enero de 2022. Seguros que entran en la promoción: Salud PYMES (ASISA Salud, ASISA Próxima, ASISA Integral, para PYMES y PYMES Plus), Dental (Dental para PYMES), Vida y Decesos. Descuentos aplicables por la contratación de uno o varios de los siguientes productos: ASISA Próxima Pymes, ASISA Próxima Pymes Plus, ASISASalud Pymes, ASISA Salud Pymes Plus, ASISA Integral Pymes, ASISA Dental Pymes, ASISA Vida Tranquilidad, y ASISA Decesos.

Promoción no válida en Ibiza y Menorca. Más información en [asisa.es](http://asisa.es)

La emisión de la póliza está supeditada a la aceptación del riesgo por parte de Asisa, previa cumplimentación de solicitud de seguro y cuestionario de salud. Este documento no tiene carácter contractual ni sustituye a las condiciones generales y particulares de la póliza.